

Vysokotlaký plnič pneumatik JKOV 4406



VŠEOBECNÝ POPIS

Plnič pneumatik je přizpůsoben pro zapojení do vysokotlaké brzdové soustavy vozidel. Těleso plniče je z hliníkové slitiny, má hrdlo pro přívod tlakového vzduchu a šroubení pro odvod tlakového vzduchu. Šroubení pro připojení standardní hadice pro plnění pneumatik má ochrannou krytku. Součástí plniče je pojistka proti přehuštění.

POUŽITÍ

Plnič pneumatik je určen pro nákladní automobily a autobusy. Umožňuje odebrání vzduchu pro plnění pneumatik ze soustavy vozidla. Plnič je vybaven pojistkou proti přehuštění pneumatiky.

TYPICKÁ APLIKACE

Tatra – všechny vyráběné modely,
Karosa, SOR



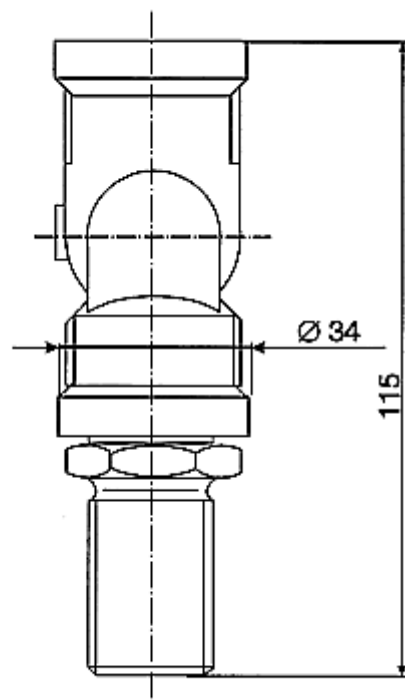
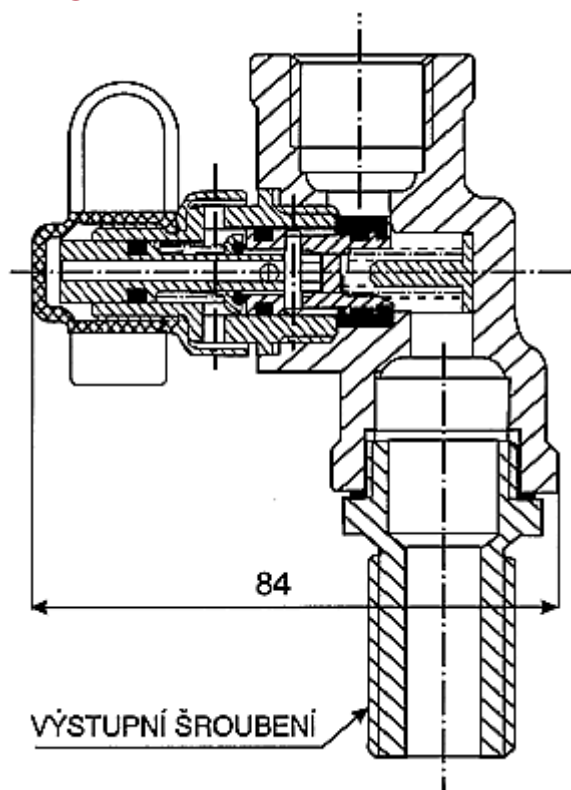
Vysokotlaký plnič pneumatik JIKOV 4406



TECHNICKÉ ÚDAJE

Typ	4406
Objednací číslo	9830408
Nejvyšší tlak vzduchu na vstupu do plniče	2 000 kPa
Nejvyšší tlak vzduchu pro plnění pneumatik	1 280 kPa
Nejvyšší teplota vzduchu na vstupu	120 °C
Připojovací závity	M22 x 1,5
Provozní schopnost v rozmezí okolních teplot	-30 až +60 °C
Hmotnost	0,21 kg
Nejvyšší tlak vzduchu na vstupu do plniče	2 000 kPa
Typ 4406 se dodává bez výstupního šroubení	

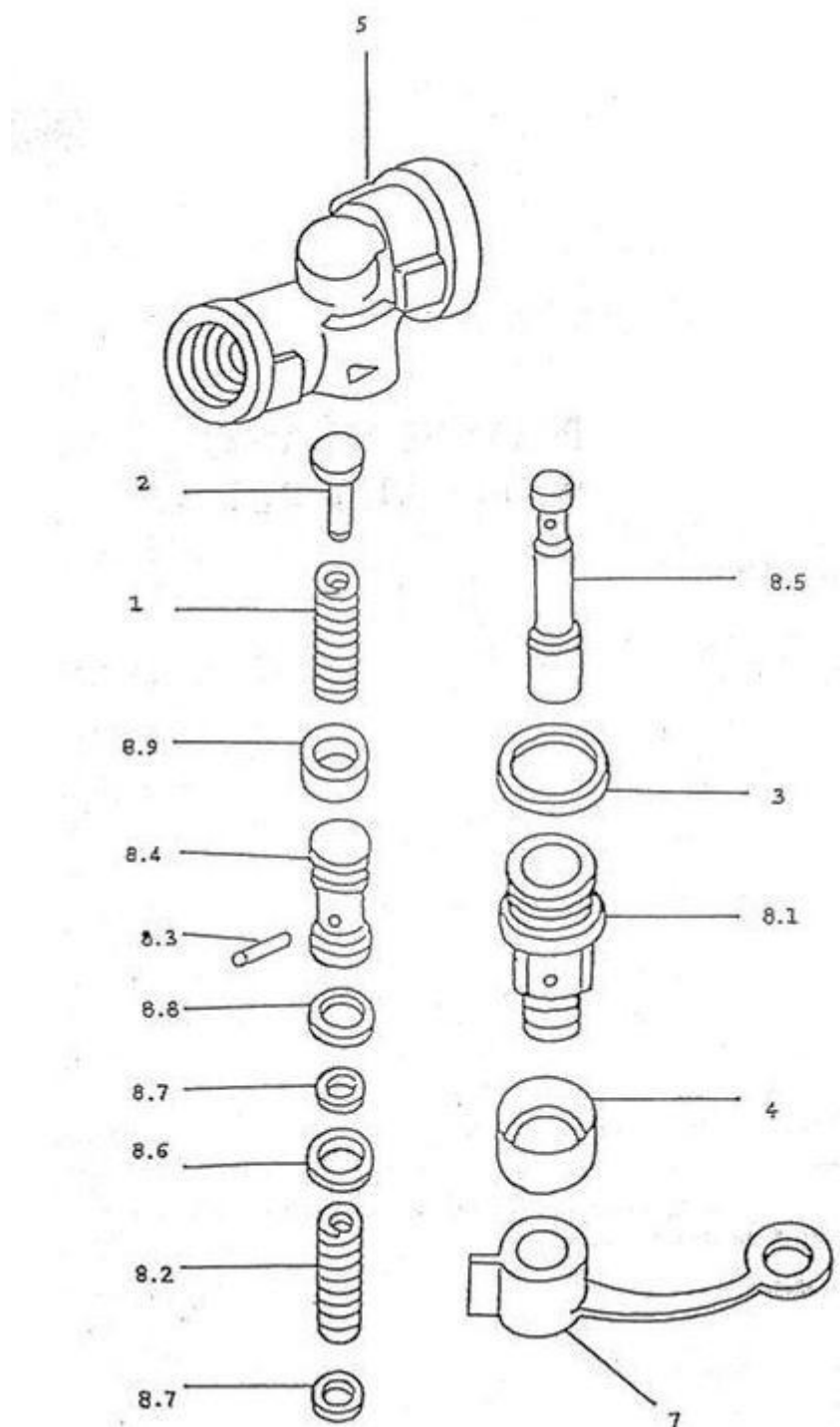
ROZMĚROVÝ VÝKRES



Vysokotlaký plnič pneumatik JIKOV 4406

AUTOKOM
Z L Í N

SEZNAM SOUČÁSTÍ



Vysokotlaký plnič pneumatik JIKOV 4406



SEZNAM SOUČÁSTÍ

Číslo položky	Objednací číslo	Název dílu	ČSN	Počet ks
1	1340369	Pružina		1
2	2031704	Vedení pružiny		1
3	6259080	Těsnění		1
4	6061339	Kryt		1
5	7064499	Těleso plniče		1
6	8461101	Zátka		2
7	9137901	Čepička ochranná		1
8	9341302	Píst sestava		1
8.1	1056302	Těleso		1
8.2	1340367	Pružina		1
8.3	2010248	Kolík 3x14	ČSN 02 2150.2	1
8.4	2201301	Píst		1
8.5	3061707N	Zdvihátko ventilu		1
8.6	6061338	Talířek pružiny		1
8.7	9130189	Kroužek 5,3x2,4		2
8.8	9130190	Kroužek 10,8x1,8		1
8.9	9131011	Kroužek ventil.		1